

ボッチャを楽しむ会

2月5日（水）

対象：どなたでも

定員：15名（お申込み順）

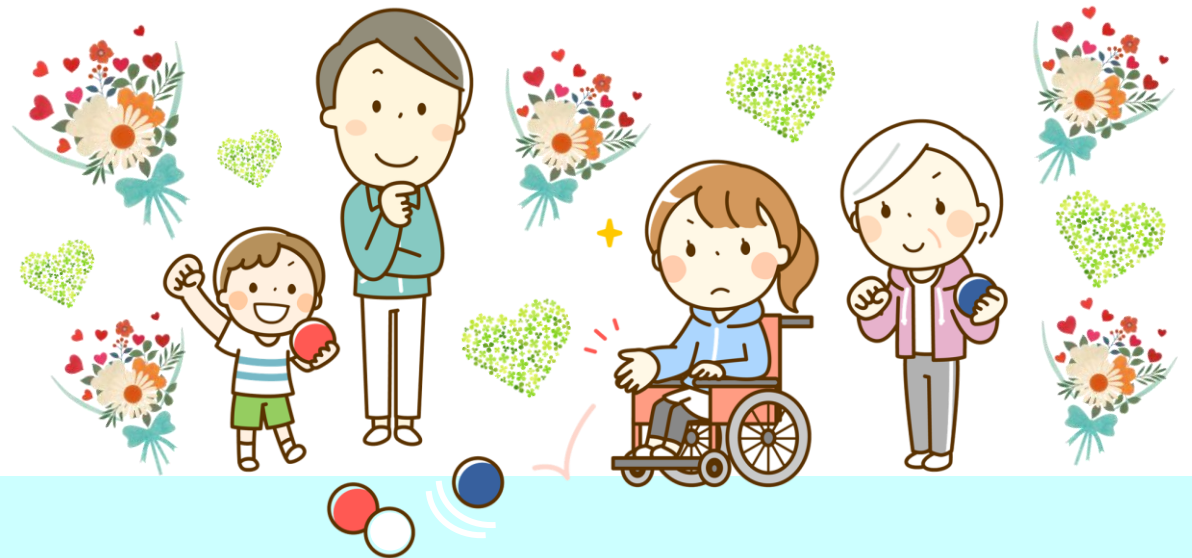
場所：2階 体育館 10:30～11:30

受付：1月22日（水）～

担当：館職員

持ち物：飲み物（キャップ付き）・体育館用運動靴

参加費：200円



障害がある方、ない方皆が一緒に楽しめます！

【申込連絡先】

文京区勤労福祉会館

文京区本駒込 4-35-15

☎03-3823-6711

お申込み！
おまちしてます！

